

Catalogo e prezzi netti 2015-IT (validi dal 1° Aprile, 2015)

MAUL-TANK

La nostra gamma di **rimorchi universali IBC** per liquidi, sostanze altamente infiammabili specifici per movimentazione, stoccaggio e trasporto (su strada, ferrovia e mare) di benzine, Jet A1, gasolio e tutti i liquidi appartenenti ai **gruppi d'imballaggio II e III**. Omologato come imballo speciale con sigla UN31A / Y / BAM ... e con licenza veicolo UE §13 Part II. I nostri tank sono altamente personalizzabili e flessibili, per cambiare carburante è necessario solamente la regolazione di viscosità per i diversi prodotti e la ricalibrazione del conta litri. La nostra gamma di serbatoi fuori terra utilizza la stessa tecnologia con una perdita permanente doppio vuoto prova tra i contenitori interno ed esterno. Questo strato d'aria serve anche l'isolamento termico del serbatoio interno e la prevenzione di condensa.

Tutti i ns. tank sono in acciaio galvanizzato a caldo sia internamente sia esternamente, esiste anche la possibilità di avere il serbatoio interno può essere di acciaio inossidabile 1.4301 su richiesta. Per località con elevata radiazione solare per un ombreggiatura e ventilazione naturale per abbassare la temperatura all'interno del contenitore viene prodotto anche in esecuzione speciale per zone molto calde. Tutti i tubi e i raccordi sono in acciaio inox 1.4301.

La specificità dei ns. tank risiede nella **costruzione a doppia parete e sotto vuoto controllato costantemente monitorato**, una pressione **interna ammessa fino a 0,65 bar** e nel design a **prova di esplosione**. Questo permette ai nostri tank di essere trasportati come merce e nelle zone di protezione soggetti a restrizioni e gestite con regole speciali e consente di ricoverare gli stessi in edifici chiusi. E' possibile anche circolare liberamente sotto i tunnel alpini, dove il passaggio alle normali cisterne è precluso.

Il nostro range di **tank fissi fuori terra** utilizza la stessa tecnologia a doppia parete e **sotto vuoto costantemente monitorato**. Questa intercapedine è funzionale ad offrire isolamento termico e previene la formazione di condensa.

Il seguente catalogo vi offre la possibilità di individuare la combinazione migliore per le vostre esigenze. Le combinazioni standard sono in genere già assemblate (per avere tempi di consegna ridotti). Tutti gli allestimenti speciali vengono realizzati su misura con tempi di consegna variabili. In ultima pagina sono riportati condizioni di vendita e costi di trasporto orientativi.

Team: da piloti - per piloti



Alfons Hubmann

Sternengässchen 1
P.O. Box 6620
CH-3001 Bern

Fon +41 31 381 2222
Mob +41 79 344 8383
Mail maul-tank@hubmann.ch



ITAT GROUP

Viale Dell'Artigianato 142
I-29122 PIACENZA

Mobil +39 3497013572
maurizio.bersani@itat-group.it



Luc NEVEU

4, Boulevard Dubois
F-28100 Dreux

Mobile +33 (0)672 994788
Fax +33 (0)237425493
mail luc.neveu@airpics.com



MAUL-TANK

Prüftechnik und Tankanlagen-
bau e.K., Post/Lieferungen:
Am Stadtwald 19-23,
D-08525 Plauen
Tel.: 0172 3786066
Wilhelm.maul@maul-tank.de

Panoramica

Tank IBC
500/1000 / 2900 litri
Pag. 3,4 e 5



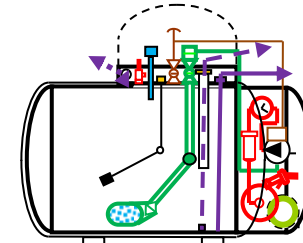
Tank IBC con rimorchio
500/1000 / 2900 litri
Pag. 3,4,6 e 7



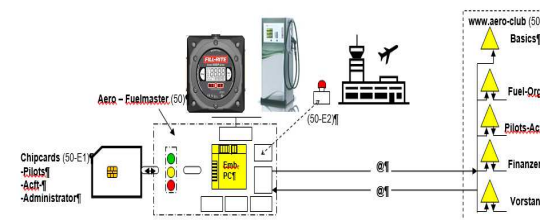
Multi tank IBC
2900/5800 / 8700 litri
Pag. 8



Tank fuori terra
5000/7500 / 10,000 litri
Pag. 9



Optionals
tutti i prodotti
Pag. da 10 a 12



Catalogo e prezzi netti 2015-IT (validi dal 1° Aprile, 2015)

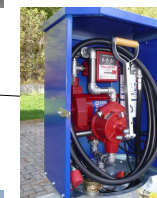
MAUL-TANK

Item	Descrizione	
Mobile Portata 500 litri		
500-01	Tank LFZ-IBC 500 Capienza 500 litri, serbatoio per liquidi altamente infiammabili, galvanizzato a caldo internamente ed esternamente come da indicazioni UN e IBC per contenitori. Testato contro esplosioni e urti, sistema di monitoraggio mancanza di pressione, supporti per carrello elevatore. Pompa manuale. Contatore flusso attuale e cumulativo(non calibrabile con unità di regolazione). Tubo flessibile 10 mt. CONTITAN C16 DIN 1360 con pistola automatica. Cavo da 10 mt. di compensazione (messa a terra) con pinza e avvolgitore (non incluso).	
500-E1	Pompa elettrica 3 5 l/min – prezzo da aggiungere a Pos. 500-03: Pompa elettrica 35 l/min, FILL RITE alimentazione 220 V, disponibile anche con alimentazione 12 / 24 V (su ordine specifico).	
500-02	Rimorchio tipo ZAA 0,75 con freni Rimorchio per IBC 500 adatto a trasporto carichi infiammabili, omologato per circolare su strada con portata max. 750 kg (peso lordo). Supporto doppi ruota per trasporti Aapron, certificato omologazione EU (parte II)	
500-03	Tank IBC 500 de luxe / pick up Capienza 500 litri, serbatoio per liquidi altamente infiammabili, galvanizzato a caldo internamente ed esternamente come da indicazioni UN e IBC per contenitori. Dimensioni tank: lunghezza 1600 mm, larghezza 800 mm, altezza 1200 mm. Peso a vuoto 220 kg. Testato contro esplosioni e urti, sistema di monitoraggio mancanza di pressione, supporti per carrello elevatore. - Pompa elettrica 35 l/min, FILL RITE alimentazione 220 V, disponibile anche con alimentazione 12 / 24 V. - Contaltri FILL RITE totale e parziale (non calibrabile con unità di regolazione). - Cabinet posteriore per gruppo contenitore - Avvolgitubo a molla con tubo flessibile 8 mt. CONTITAN C16 DIN 1360 con pistola automatica. - Cavo da 15 mt. di compensazione (messa a terra) con pinza e avvolgicavo certificato ATEX - Filtro HYDROSORB ad assorbimento di acqua e filtraggio 10 micron, capacità 40 lt/min - Dome superiore per chiusura gruppo caricamento tank.	



500-01

500-02



500-E1 + 11



500-03
de Luxe/
pick up

500-02



500-03



500-03 + E1



500-03 + E1 + 11



500-03 Standard



500-03 de Luxe / pick up

Catalogo e prezzi netti 2015-IT (validi dal 1° Aprile, 2015)

MAUL-TANK

Item	Designation	
MOBILE – tank cubici QUADRO litri 330 – 450 – 700 - 1000		
C-330	Tank IBC Cubico litri 330 Standard Tank cubico a doppia parete da 330 litri. Dimensioni Lunghezza 1220 mm x Profondità 820 mm x Altezza 780 mm. Peso 260 kg. Adatto per liquidi altamente infiammabili, galvanizzati a caldo dentro e fuori, approvato IBC con pressione interna 0,5 bar, controllo del vuoto tra intercapedini, sovrapponibile, pompa elettrica 35 lt/min, 230 V AC (possibile anche la fornitura con pompa 12 / 24 V DC), filtro assorbimento acqua 10µ, tubo rifornimento Contitain C 16 da 8 metri, pistola automatica di rifornimento con contalitri (totale e parziale azzerabile), cavo messa a terra 8 metri con pinza. Completo di test report TUV.	
C-450	Tank IBC Cubico litri 450 Standard Come 330-C, 450 Litri, Dimensioni Lunghezza 1220 mm x Profondità 820 mm x Altezza 910 mm. Peso 300 kg	
C-700	Tank IBC Cubico litri 700 Standard Come 330-C, 700 Litri, Dimensioni Lunghezza 1220 mm x Profondità 820 mm x Altezza 1180 mm. Peso 330 kg	
C-1000	Tank IBC Cubico litri 1000 Standard Come 330-C, 1000 Litri, Dimensioni Lunghezza 1220 mm x Profondità 820 mm x Altezza 1310 mm. Peso 360 kg	
C-de Luxe	Set avvolgitubo e messa a terra Avvolgitubo con ritorno assistito a molla e cavo equipotenziale su rullo avvolgibile con pinza	
C-TW	Aggancio per rifornimento diretto da autocisterna bocchette a baionetta da 2 " fissata su tank, con sensore di troppo pieno, frangi fiamma e linea di ventilazione, da usare per utilizzo stazionario	
C-Color	Verniciatura Possibilità di verniciare il tank (che è sempre galvanizzato) con un primer speciale e resina bi componente RAL 7035 (altri colori RAL a richiesta del cliente)	
C-FG 330/450	Rimorchio (modello IBC 500 mobile) Adatto per version Cubic 330 or 450 per trasporto carichi infiammabili, omologato per circolare su strada con portata max. 750 kg (peso lordo). Supporto doppi ruota per trasporti Aapron, certificato omologazione EU (parte II)	
C-FG 700/1000	Rimorchio (modello IBC 1000 mobile) doppio assale Adatto per version Cubic 700 or 1000 per trasporto carichi infiammabili, omologato per circolare su strada con portata da 1400 a 1700 kg (peso lordo). 4 ruote con cavo sicurezza, freno di parcheggio, gomme maggiorate, passerella laterale. Certificato omologazione EU (parte II).	



C-330 bis 1000 Standard



C- de Luxe esteso



C- de Luxe retratto



Cubic - assortimento

Catalogo e prezzi netti 2015-IT (validi dal 1° Aprile, 2015)

MAUL-TANK

Item	Designation	
MOBILE – Stazioni di pompaggio :		
OD-01	Stazione mobile di pompaggio (aspirazione e rifornimento) 35 lt/min consistente in: Tubo di aspirazione carburante da 4 mt., filtro di aspirazione 800 HMS-144, pompa Atex portata 35 lt / min, 2 bar, 230 V AC (disponibile anche in versione 12V o 24V), filtro di erogazione 260 HMS-10, avvolgi tubo a molla con manichetta da 15 metri, avvolgicavo equipotenziale, pistola automatica con conta litri (indicazione litri totale e parziali, non per vendita carburante), telaio in acciaio compatto con ruote. Dimensioni larghezza 650 mm, profondità 475 mm, altezza 560 mm, Peso 90 kg.	
OD-02	Stazione mobile di pompaggio (aspirazione e rifornimento) 70 lt/min consistente in: Tubo di aspirazione carburante da 4 mt., filtro di aspirazione 800 HMS-144, pompa Atex portata 70 lt / min, 2 bar, 230 V AC (disponibile anche in versione 12V o 24V), filtro di erogazione 800 HMS-144, avvolgi tubo a molla con manichetta da 15 metri, avvolgicavo equipotenziale, pistola automatica con conta litri (indicazione litri totale e parziali, non per vendita carburante), telaio in acciaio compatto con ruote. Dimensioni larghezza 800 mm, profondità 600 mm, altezza 600 mm, Peso 120 kg.	
OD-03	Stazione aspirazione 500 lt/min , consistente in: pompa da 5,5 kW, con motore Atex per aspirazione diretta da autocisterna non dotate di pompa propria, con bocchetta connessione TW80, sistema di monitoraggio troppo pieno, senza conta litri, tubi e raccordi in acciaio inox 1.4301, filtro NW50, frangi fiamma NW50, tubo 4 mt banda gialla con connessione 2 " a baionetta e pistola di erogazione	
OD-04	Set rifornimento outdoor , consistente in: Sistema rifornimento manuale con pompa a mano da 0.35 lt/min a doppia mandata, filtro, 10m tubo flessibile C16 pistola non automatica e linea aspirazione telescopica Sistema rifornimento elettrico con pompa FR4400 - 24V DC portata 25 l / min a 14A, con conta litri, filtro e 10m tubo flessibile C16, pistola automatica e cavi collegamento batteria Sistema rifornimento elettrico con pompa FR310VE - 230V AC portata 60 ... 70 l / min, filtro aspirazione 144 micron con conta litri, filtro e 15m tubo flessibile C21, pistola automatica e 15 m di cavo alimentazione e 15 metri di cavo equipotenziale Generatore GSE 3700 kVA , 230V, 50Hz	



Outdoor Pumpstation OD-01



lato di uscita



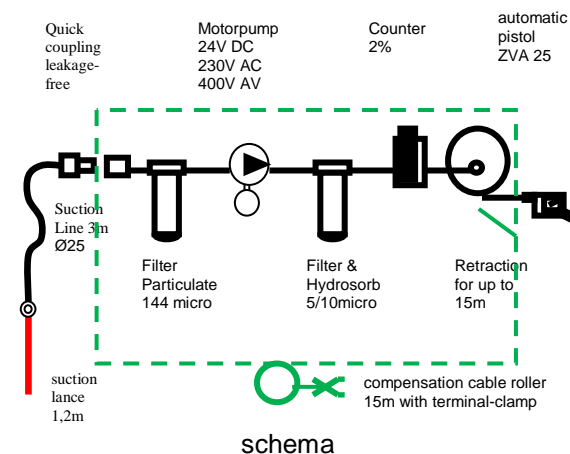
filtro



pompa



Retrattor



Catalogo e prezzi netti 2015-IT (validi dal 1° Aprile, 2015)

MAUL-TANK

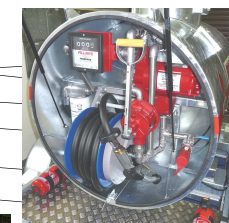
Mobile Size 1000 liter:		
1000-01	Tank LFZ KC- IBC 1000 Standard Capienza 1.000 litri, serbatoio per liquidi altamente infiammabili, galvanizzato a caldo internamente ed esternamente come da indicazioni UN e IBC per contenitori. Testato contro esplosioni e urti, sistema di monitoraggio mancanza di pressione, supporti per carrello elevatore. Pompa elettrica FILL RITE FR 700 - 35 l/min. alimentazione 220 V (in alternativa disponibile pompa 12 / 24 V) Contatore flusso attuale e cumulativo, FILL RITE 800 (non calibrabile con unità di regolazione). Tubo flessibile 10 mt. CONTITAN C16 DIN 1360 con pistola automatica. Cavo da 10 mt. di compensazione (messa a terra) con pinza e avvolgitore (non incluso).	
1000-02	Kit estensione de luxe per IBC 1000 Locale serbatoio con contenitore integrati per installazione fissa serbatoi in area chiusa, dotata di porta e spazio stoccaggio tubi ed attrezzature	
1000-03	Serbatoio LFZ KC- IBC 1000 Acciaio inossidabile Capienza 1.000 litri, serbatoio per liquidi altamente infiammabili, TOTALMENTE IN ACCIAIO INOX come da indicazioni UN e IBC per contenitori. Testato contro esplosioni e urti, sistema di monitoraggio mancanza di pressione, supporti per carrello elevatore. Colore bianco RAL 7035. Pompa elettrica FILL RITE FR 300 - 60-70 l/min. alimentazione 220 V. Contaltri totale e parziale FILL RITE 900 (non calibrabile con unità di regolazione). Tubo flessibile 15 mt. CONTITAN C21 DIN 1360 con pistola automatica. Cavo da 15 mt. di compensazione (messa a terra) con pinza e avvolgitore (non incluso).	
1000-04	Tank LFZ KC- IBC 1000 Standard per trasporto e riempimento con pressione positiva (senza pompa = Capienza 1.000 litri, serbatoio per liquidi altamente infiammabili, galvanizzato a caldo internamente ed esternamente come da indicazioni UN e IBC per contenitori. Con pressione interna da 0.65 bar, testato contro esplosioni e urti, sistema di monitoraggio mancanza di pressione, supporti per carrello elevatore. Completo di tubi da 1" , 4 mt. di tubo per rifornimento senza pistola.	
1000-05	Rimorchio tipo ZAA 1,4 1,6 – doppio asse Rimorchio per IBC 1000 adatto a trasporto carichi infiammabili, omologato per circolare su strada con portata max 1400 kg (peso lordo), con possibile estensione a 1.700 kg. passo lungo . Dotato di passerella laterale lato sinistro, cunei di parcheggio, freno di stazionamento, pneumatici conduttivi, tutte le parti collegate tra loro e a cinghia di messa a terra. Certificato omologazione europeo (parte II)	
1000-E1	Kit incremento velocità pompa di rifornimento (60 - 70 lt/min) Pistola in acciaio inossidabile, con pompa FILL-RITE FR 300 della Colloid Steel. Contatore FILL RITE 900 fatto in teflon e ricoperto in alluminio. Tubo rifornimento 15 metri	
1000-E2	Kit estensione de luxe per IBC 1000 Locale serbatoio con contenitore integrati per installazione fissa serbatoi in area chiusa, dotata di porta e spazio stoccaggio tubi ed attrezzature	
1000-E3	Rinforzo telaio per omologazione Pos. 05 - ZAA 1,4...1,7 Per Rimorchio ZAA 1,4 e 1,4 De Luxe per omologazione fino a 100 km / h	
1000-E4	Verniciatura totale Per rimorchio e tank con resina a 2 componenti in colore RAL a scelta del cliente (solo colori RAL)	
1000-05	Verniciatura parziale Per rimorchio OPPURE tank con resina a 2 componenti in colore RAL a scelta del cliente (Standard RAL 7035)	
1000-06	Aggancio occhione per autocarri fino a 2,0 to. Anello di traino (occhione) regolabile in altezza (da 300 a 800 mm) con frenatura inerziale per traini fino a 2 tons. Occhione diam. 40 mm (disponibile anche 72mm versione NATO) Dispositivo di accoppiamento a sfera per ganci da traino standard.	
1000-07	Aggancio diretto autocisterna rifornimento bocchettone da 2 " per aggancio diretto ad autocisterna , controllo per troppo pieno FAFNIR (a richiesta HECTRONIK 820€, sistema HAAR)	

1000-01
15
16
14
1000-05



18
1000-01/02
1000-E2
15
14
1000-05

1000-E1
10-E1
11
13
12



1000-E1 (RAL7035)

18
1000-04



Catalogo e prezzi netti 2015-IT (validi dal 1° Aprile, 2015)

MAUL-TANK

MOBILE - Capienza 2900 Litri:		
2900-01	Tank LFZ KC- IBC 2900 Standard Capienza 2900 litri, serbatoio per liquidi altamente infiammabili, galvanizzato a caldo internamente ed esternamente come da indicazioni UN e IBC per contenitori. Testato contro esplosioni e urti, sistema di monitoraggio mancanza di pressione, supporti per carrello elevatore. Pompa elettrica FILL RITE 35 lt/min, alimentazione 220 V (disponibile anche versione 12 o 24 V). Contaltri totale e parziale FILL RITE 800 (non calibrabile con unità di regolazione). Tubo flessibile 10 mt. CONTAITAN C16 DIN 1360 con pistola automatica. Cavo da 10 mt. di compensazione (messa a terra) con pinza.	
2900-02	Serbatoio LFZ - IBC 2900 Acciaio inossidabile Caratteristiche versione standard realizzato internamente con acciaio inossidabile (1.4301) ed esternamente con acciaio pitturato con colore RAL 7035 come da approvazione UN per contenitori IBC, testato contro perdita di pressione, supporti per carrello elevatori. - Pompa FILL RITE FR 300 60-70 lt/min, contaltri FILL RITE 900 totale e parziale. - 15 mt di tubo CONTITAN C 21 con pistola automatica in acciaio ZVA - 15 mt di cavo di compensazione con pinza	
2900-03	Rimorchio tipo IBC2900-30 Rimorchio per IBC 2900 (pos. 2900-01 e 2900-02) per trasporto carichi infiammabili adatto a trasporti Aapron, <u>non omologato per circolazione stradale</u> , peso lordo 4200 kg, telaio lungo con contenitori accessori (a richiesta disponibile con colonna calibrata e automatica).	
2900-04	Rimorchio tipo IBC2900-40 Rimorchio per IBC 2900 (pos. 2900-01 e 2900-02) per trasporto carichi infiammabili adatto a trasporti Aapron, approvato per trasporto su strada fino a peso lordo 4500 kg e 40 km/h, freno a mano e supporti telaio lungo con contenitori accessori.	
2900-E1	Kit incremento velocità pompa di rifornimento (60 - 70 lt/min) Pistola in acciaio inossidabile, con pompa FILL-RITE FR 300 della Colloid Steel. Contatore FILL RITE 900 fatto in teflon e ricoperto in alluminio. Tubo rifornimento 15 metri	
2900-E2	Kit estensione de luxe per IBC 2900 Locale serbatoio con contenitore integrati per installazione fissa serbatoi in area chiusa, dotata di porta e spazio stoccaggio tubi ed attrezzature.	

18
2900-01
15-E1
2900-03



18
2900-02
2900-E2
2900-03



18
2900-01
2900-E2



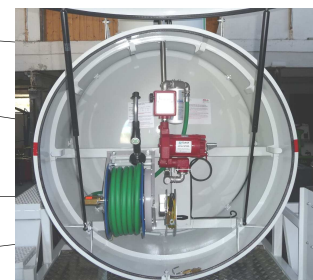
Spezial
Equipment
<1000 l/min
calibrated



10-E1
2900-E1
13-E (<15m)
14



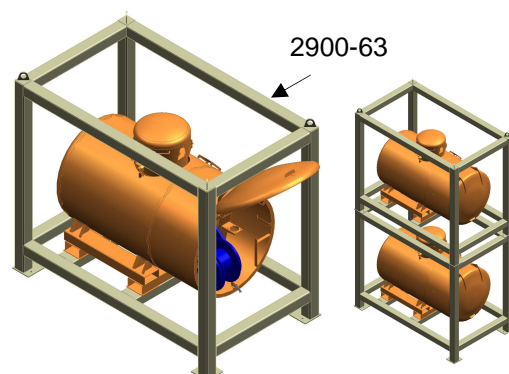
10
Pump
2900-01
13 (<20m)
14



Catalogo e prezzi netti 2015-IT (validi dal 1° Aprile, 2015)

MAUL-TANK

FISSO - modulare capienza 2900 / 5800 / 8700 Litri - IBC:		
2900-01	Tank LFZ KC- IBC 2900 Standard Capienza 2900 litri, serbatoio per liquidi altamente infiammabili, galvanizzato a caldo internamente ed esternamente come da indicazioni UN e IBC per contenitori. Testato contro esplosioni e urti, sistema di monitoraggio mancanza di pressione, supporti per carrello elevatore. Pompa elettrica FILL RITE 35 lt/min, alimentazione 220 V (disponibile anche versione 12 o 24 V). Contaltri totale e parziale FILL RITE 800 (non calibrabile con unità di regolazione). Tubo flessibile 12 mt. CONTAITAN C16 DIN 1360 con pistola automatica. Cavo da 12mt. di compensazione (messa a terra) con pinza.	
2900-02	Serbatoio LFZ - IBC 2900 Acciaio inossidabile Caratteristiche versione standard realizzato internamente con acciaio inossidabile (1.4301) ed esternamente con acciaio pitturato con colore RAL 7035 come da approvazione UN per contenitori IBC, testato contro perdita di pressione, supporti per carrello elevatori. - Pompa FILL RITE FR 300 60-70 lt/min, contaltri FILL RITE 900 totale e parziale. - 12 mt di tubo CONTITAN C 21 con pistola automatica in acciaio ZVA - 12 mt di cavo di compensazione con pinza	
2900-E1	Kit incremento velocità pompa di rifornimento (60 - 70 lt/min) Pistola in acciaio inossidabile, con pompa FILL-RITE FR 300 della Colloid Steel. Contatore FILL RITE 900 fatto in teflon e ricoperto in alluminio. Tubo rifornimento 15 metri	
2900-E2	Kit estensione de luxe per IBC 2900 Locale serbatoio con contenitore integrati per installazione fissa serbatoi in area chiusa, dotata di porta e spazio stoccaggio tubi ed attrezzature.	
2900-63	Telaio esterno per pallettizzazione Telaio esterno per pallettizzazione tank, in acciaio S 235 JR Dimensioni: 2000 x 3000 x 2610 mm PxA	



Catalogo e prezzi netti 2015-IT (validi dal 1° Aprile, 2015)

MAUL-TANK

FISSO - modulare capienza 5000 / 7500 / 10.000 Litri:		
5000-01	Serbatoi di stoccaggio di liquidi infiammabili e combustibili acqua estremamente infiammabili inquinanti Tipo CT 5000 a norma DIN 6616/2 marchio 07_PÜZ8105638697 Orizzontali, cilindrici, serbatoi a doppia parete con controllo del vuoto, di perdita Dimensioni Ø 1400, Lunghezza 3600, altezza 2.000, S235JR, zincato dentro e fuori, TW-linea di riempimento con sfiato limite della riga di comando, con l'ex-baldacchino, asta di livello, conduttore	
5000-02 SS	Serbatoi di stoccaggio di liquidi infiammabili e combustibili acqua estremamente infiammabili inquinanti Tipo CT 5000 a norma DIN 6616/2 marchio 07_PÜZ8105638697 Orizzontali, cilindrici, serbatoi a doppia parete con controllo del vuoto, di perdita Dimensioni Ø 1400, Lunghezza 3600, altezza 2.000, serbatoio interno ACCIAIO INOSSIDABILE, colore bianco RAL 7035, TW-linea di riempimento con sfiato limite della riga di comando, con l'ex-baldacchino, asta di livello, conduttore	
7500-01	Serbatoi di stoccaggio di liquidi infiammabili e combustibili acqua estremamente infiammabili inquinanti Tipo CT 5000 a norma DIN 6616/2 marchio 07_PÜZ8105638697 Orizzontali, cilindrici, serbatoi a doppia parete con controllo del vuoto, di perdita Dimensioni Ø 1400, Lunghezza 5240, altezza 2.000, S235JR, zincato dentro e fuori, TW-linea di riempimento con sfiato limite della riga di comando, con l'ex-baldacchino, asta di livello, conduttore	
7500-02 SS	Serbatoi di stoccaggio di liquidi infiammabili e combustibili acqua estremamente infiammabili inquinanti Tipo CT 5000 a norma DIN 6616/2 marchio 07_PÜZ8105638697 Orizzontali, cilindrici, serbatoi a doppia parete con controllo del vuoto, di perdita Dimensioni Ø 1400, Lunghezza 5240, altezza 2.000, serbatoio interno ACCIAIO INOSSIDABILE, colore bianco RAL 7035, TW-linea di riempimento con sfiato limite della riga di comando, con l'ex-baldacchino, asta di livello, conduttore	
10.000-01	Serbatoi di stoccaggio di liquidi infiammabili e combustibili acqua estremamente infiammabili inquinanti Tipo CT 5000 a norma DIN 6616/2 marchio 07_PÜZ8105638697 Orizzontali, cilindrici, serbatoi a doppia parete con controllo del vuoto, di perdita Dimensioni Ø 1400, Lunghezza 6800, altezza 2.000, S235JR, zincato dentro e fuori, TW-linea di riempimento con sfiato limite della riga di comando, con l'ex-baldacchino, asta di livello, conduttore	
10.000-02 SS	Serbatoi di stoccaggio di liquidi infiammabili e combustibili acqua estremamente infiammabili inquinanti Tipo CT 5000 a norma DIN 6616/2 marchio 07_PÜZ8105638697 Orizzontali, cilindrici, serbatoi a doppia parete con controllo del vuoto, di perdita Dimensioni Ø 1400, Lunghezza 6800, altezza 2.000, serbatoio interno ACCIAIO INOSSIDABILE, colore bianco RAL 7035, TW-linea di riempimento con sfiato limite della riga di comando, con l'ex-baldacchino, asta di livello, conduttore	
5000-10000 E1	Kit estensione de luxe per tank 5000, 7500 e 10.000 Litri Ø1400 Locale serbatoio con contenitore integrati per installazione fissa serbatoi in area chiusa, dotata di porta e spazio stoccaggio tubi ed attrezzature	
5000-10000 E2	Kit incremento velocità pompa di rifornimento (60 - 70 lt/min) Pistola in acciaio inossidabile, con pompa FILL-RITE FR 300 della Colloid Steel. Contatore FILL RITE 900 fatto in teflon e ricoperto in alluminio. Tubo rifornimento 15 metri	
Linea di aspirazione galleggiante, protezione dalle radiazioni, vari filtri, naspi, ecc vedere accessori		



10000-01

5000/
10000-
E1

10-E1
5000/
10000-
E1

13



Catalogo e prezzi netti 2015-IT (validi dal 1° Aprile, 2015)

MAUL-TANK

Accessori / opzioni per tutte le tipologie di tank MOBILI e FISSI:		
10	Filtro antiimpurità con deposito acqua 40 lt. / min. Filtro spin on, Hydrosorb (per rimozione sporco ed acqua), volume assorbimento acqua 0,3 lt, filtraggio 10 micron.	
10-P40	Cartuccia filtro per pos 10.	
10-E1	Filtro antiimpurità con deposito acqua 80 lt. / min. filtro spin on, Hydrosorb (per rimozione sporco ed acqua), volume assorbimento acqua 0,6 lt, filtraggio 10 um	
10-P80	Cartuccia filtro per pos 10-E1	
10-FAUDI	Filtro aeronautico separatore di acqua Filtro FAUDI tipo VCF con scarico, filtraggio 1 micron, senza indicatore di pressione differenziale	
10-Δ FAUDI	Filtro aeronautico separatore di acqua Filtro FAUDI tipo VCF con scarico, filtraggio 1 micron, con indicatore di pressione differenziale	
11	Pompa manuale di emergenza 0,35 lt. Pompa doppia mandata di emergenza (in caso di guasto pompa elettrica), installazione separata o aggiuntiva,	
12-50	Unità di aspirazione portata 50 l/min, Unità di aspirazione composta da armatura con ganci, dotata di 4 tubo mt CONTITAN C16 DIN 1360 per aspirazione e pressione, doppia valvola ed interruttore di attivazione da contatore	
12-100	Unità di aspirazione portata 100 l/min, Unità di aspirazione composta da armatura con ganci, dotata di aggancio cisterna TW50 per aspirazione e pressione, doppia valvola ed interruttore di attivazione da contatore	
12-200	Unità di aspirazione portata 200 l/min, Unità di aspirazione composta da armatura con ganci, dotata di aggancio cisterna TW50 per aspirazione e pressione, doppia valvola ed interruttore di attivazione da contatore	
13	Avvolgi tubo rifornimento 15m tubo, Unità avvolgitrice per tubi fino a 15 mt, composta da bobina ATEX certificata, sistema a molle, guida per tubo (disponibile tubo 20 mt su richiesta) SOLO PER VERSIONE DE LUXE	
13-E	Avvolgi tubo rifornimento acciaio inossidabile, Unità avvolgitrice per tubi fino a 15 mt versione in acciaio inossidabile, composta da bobina ATEX certificata, sistema a molle, guida per tubo (disponibile tubo 20 mt su richiesta)	
13-K	Avvolgi tubo rifornimento solo guide in acciaio inossidabile 1.4301 Unità avvolgitrice per tubi fino a 15 mt versione solo guide in acciaio inossidabile, composta da bobina ATEX certificata, sistema a molle, guida per tubo (disponibile tubo 20 mt su richiesta).	
14	Avvolgi cavo messa a terra Avvolgitore per cavo messa a terra 15 mt, composta da bobina ATEX certificata, sistema a molle, guida per cavo.	
14-E1	Avvolgi cavo messa a terra INOX cavo 25 mt. Avvolgitore per cavo messa a terra INOX, composta da bobina ATEX certificata, sistema a molle, guida per cavo.	
15	Set equipaggiamento ADR valido per trasporti fino a 3,5 to Set equipaggiamento ADR per veicoli fino a 3,5 tons di peso lordo, installata su paraurti rimorchio, composta da n° 2 estintori 2 kg, equipaggiamento protezione GGVS, giubbini gialli di segnalazione, n° 2 triangoli emergenza, n° 2 segnali squadrati di pericolo, torcia manuale.	
16	Contentore per parafango contenitore porta oggetti in plastica installato su parafango destro, con gancio chiusura	
17	Set „FUEL ALK II“ Set misurazione contenuto Alcol per verificare concentrazione in carburante, studiato per verificare tolleranza 1% - 5% di limite di concentrazione, composta da bottiglia graduata di verifica da 0,5 lt, 10 set di reagenti, contenitore di alluminio	
17-P	Kit reagenti per Fuel Alk Tester	
18	Chiusura sicurezza superiore (dome) Chiusura sicurezza per parcheggio rimorchio in aree non custodite	
20	Generatore corrente GSE 3700 Generatore corrente a benzina, con regolazione automatica voltaggio, potenza 1700 W avvio manuale, 220 V	
21	Generatore corrente GSE 6700 Generatore corrente a benzina, con regolazione automatica voltaggio, potenza 6000 W avvio manuale, 400 V (7 A) e 220 V (19 A)	
22 HONDA	Generatore corrente HONDA 26i Generatore corrente a benzina, con regolazione automatica voltaggio, potenza 2600 W avvio manuale	

17



1000-E6



18



20

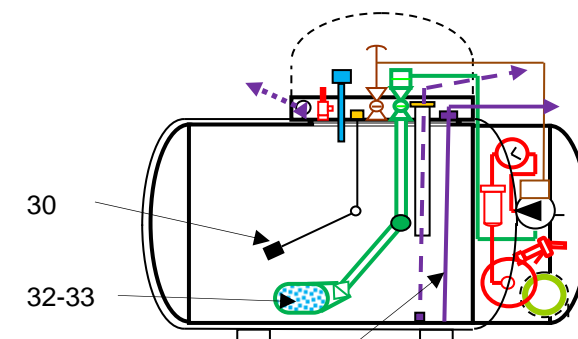
15

16

Catalogo e prezzi netti 2015-IT (validi dal 1° Aprile, 2015)

MAUL-TANK

Altri accessori per versione fissa e mobile:	
23	Kit manutenzione Pompa manuale per - ripristino sottovuoto - per svuotamento totale tank (in abbinamento a tubo flessibile da 2 mt) dotata di 3 bottiglie di campionamento ed agganci diversi
26	Sistema di illuminazione Lampada alogena 150 W, installata nella chiusura del cabinet posteriore della versione De Luxe, water proof
27	Vano per accessori 700x350x350 chiuso, installato frontalmente su timone rimorchio
29	Tubi porta manicotti Ø 200 x 1600 Tubi porta manicotti
30-750	Indicatore livello di riempimento con indicatore diametro 750 mm posizionato nel dome superiore
30-1400	Indicatore livello di riempimento con indicatore diametro 1400 mm posizionato nel dome superiore
31	Cassetta porta utensili XXL Dimensioni 900 x 400 x 500, chiuso, installato frontalmente su timone rimorchio
32	Linea di aspirazione galleggiante 1" acciaio 1.4301 per il serbatoio fisso Ø 1000 con distanza minima dal suolo > 100 mm
33	Linea di aspirazione galleggiante 1-1/2" " acciaio 1.4301 per il serbatoio fisso Ø 1400 con distanza minima dal suolo > 100 mm
34	Protezione aggiuntiva da radiazione solari Parasole per fornire aria di raffreddamento supplementare per serbatoio Ø 1000 (articolo 1000-01, 1000-02)
35	Protezione aggiuntiva da radiazione solari Parasole per fornire aria di raffreddamento supplementare per serbatoio Ø 1400 (Pos. 2900-07, 2900-08)
36	Protezione aggiuntiva da radiazione solari Parasole per fornire aria di raffreddamento supplementare per serbatoio Ø 1400 (Pos. 5000-01, 5000-02)
37	Protezione aggiuntiva da radiazione solari Parasole per fornire aria di raffreddamento supplementare per serbatoio Ø 1400 (Pos. 7500-01, 7500-02)
38	Protezione aggiuntiva da radiazione solari Parasole per fornire aria di raffreddamento supplementare per serbatoio Ø 1400 (Pos. 10000-01, 10000-02)



34 -
38



26

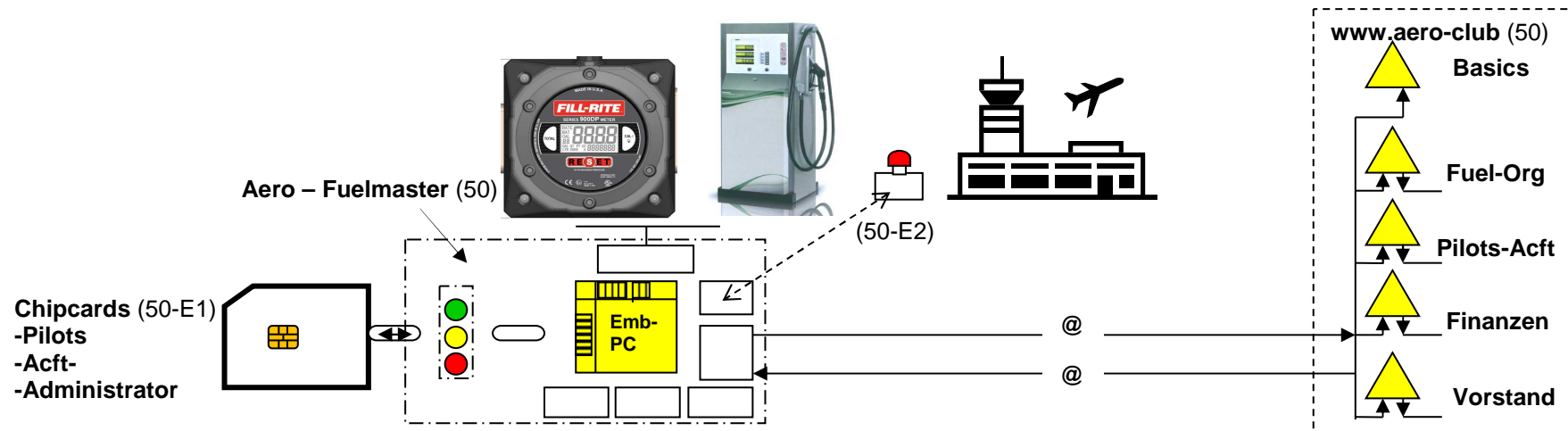
27 /
31



Catalogo e prezzi netti 2015-IT (validi dal 1° Aprile, 2015)

MAUL-TANK

Altri accessory per versione fissa e mobile:		
40	Colonnina automatica Petrotec EURO 1000 IV con certificato di taratura internazionale vendita carburante Potenza 40 Ltr / min., motore elettrico 230V - 1,0 kW per benzina / Jet A1 / gasolio, verificabile, display litro da 1 lato, prezzo con il calcolatore programmabile (retroilluminato), porta dati, in acciaio inox, pre-costruito console pompe versione ampliata, montato e pronto per l'uso	
41	Altre pompe, EC sistemi di carte di credito e terminali di carburante verificabili su richiesta	
50	Sistema self service „Aero Fuelmaster“ , Sistema di gestione self service studiato per Aero Club, campi di aviazione mobili e fissi, con tessere chip personali pre caricabili,, mini-PC di controllo, tecnologia GSM / GPRS, portale di trasmissione dati bidirezionale per il monitoraggio e la fatturazione, controllo della scorta automatizzata e segnalazione ricarica di combustibile, Bluetooth opzionale, controllo remoto, set standard con 5 pezzi smart card stampate e portale web di monitoraggio con DVD di installazione.	
50-E1	Modulo da 10 smart card aggiuntive – non ci sono limiti al numero di utenti Smart card stampate e programmato secondo le specifiche del cliente	
50-E2	Bluetooth Remote Shutdown Supervisione self-service operativo aeroporti di linea di volo con la possibilità di utilizzare radio per annullare il processo di rifornimento, in qualsiasi momento (trasmissione a distanza > 200 m)	
50-E3	Software-Full Service Pacchetto di supporto software di installazione iniziale e la manutenzione a distanza via internet (contratto separato)	-



Catalogo e prezzi netti 2015-IT

(validi dal 1° Aprile, 2015)

MAUL-TANK

Condizioni generali ed informazioni:

Prezzi: da stabilimento – netto Iva e trasporto,
da stabilimento – netti per il mercato Europeo
da stabilimento – netti per esportazione

Consegna: 6 settimane da ordine, 12 settimane da ordine per prodotti
acciaio Inox

Condizioni di pagamento: 10 giorni dalla consegna per mercato tedesco a fronte di acconto del 30%
Export: Lettera di credito irrevocabile all'ordine o pagamento anticipato prima della spedizione

Validità: 3 mesi dall'offerta

Cordiali saluti
Wilhelm Maul
Titolare

Note per autocompilazione:

Step 1 – selezionare la tipologia di tank e accessori necessari
Step 2 – selezionare il rimorchio
Step 3 – selezionare gli optional aggiuntivi
filtrazione ed altri equipaggiamenti

Costi indicativi di trasporto (EUR- non vincolanti, senza scarico):

	Tank 500 / 1000 / 2900	Tank + rimorchi 500 / 1000 / 2900	Tank fissi grandi 5000 / 7500 / 10000
Area 1:	120 / 200 / 300	200 / 300 / 400	800 / 900 / 1000
Area 2:	200 / 280 / 400	280 / 400 / 550	1000 / 1100 / 1200
Area 3:	380 / 480 / 600	440 / 550 / 720	1400 / 1600 / 1800
Area 4:	450 / 550 / 700	640 / 1000 / 1400	1800 / 2000 / 2200

Vertretung / Agentur:

Alfons Hubmann Postfach 6620, CH-3001 Bern
Mob. +41 (0)79 344 83 83 FAX+41 (0)31 534 22 23
e-mail: maul@hubmann.ch

Vertretung / Représentation:

Luc NEVEU 4, Bd Dubois F-28100 Dreux
Mob. +33 (0)6 72 99 47 88 FAX +33 (0)2 37 42 54 93
e-mail: Luc.NEVEU@airiecs.com

Händler / Importatore diretto:

Maurizio Bersani ITAT GROUP
Viale Dell'Artigianato, 142 I-29122 PIACENZA (PC)
Mob.+39 3497013572 FAX +39 0523 574029
e-mail: maurizio.bersani@itatgroup.it

